

IT - CONTROLLO LOCALE GB - LOCAL CONTROL

Italiano

Applicazione

L'unità ambiente locale è utilizzata per controllare la temperatura localmente e l'aria che soffia può far intervenire un dispositivo di esclusione per una condizione di regolazione del singolo ventilconvettore in un gruppo master-slave. Le condizioni principali di funzionamento sono definite dal comando Master Zona. La regolazione della temperatura è attiva soltanto se è presente un sensore locale sul ritorno dell'aria.

In conformità ai comandi dell'operatore e al pannello del display

Comandi

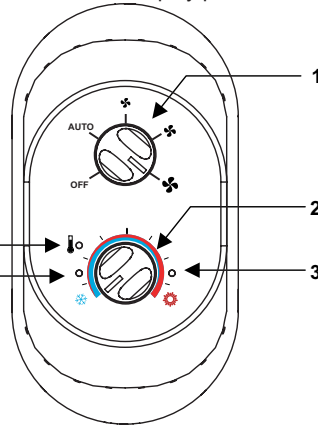
1 manopola ventilatore: per impostare la velocità desiderata del ventilatore OFF-Auto-Fan1 (bassa velocità) Fan2 (velocità media) Fan3 (velocità massima ventilatore).

2 Manopola di regolazione temperatura impostata: per regolare la temperatura selezionata dal Comando Master Zona ($\pm 9^{\circ}\text{C}$).

3 Led rosso: s'accende quando è selezionata la modalità riscaldamento.

4 Led blu: s'accende quando è selezionata la modalità raffreddamento.

5 Led verde: s'accende quando è attiva la richiesta di raffreddamento o riscaldamento.



Controls

1 Fan knob: to set the desired fan speed OFF-Auto-Fan1 (low speed) Fan2 (med speed) Fan3 (max fan speed).

2 Set point temperature shift knob: to adjust the temperature selected by the Master Zone Control ($\pm 9^{\circ}\text{C}$).

3 Red led: it's on when the heating mode is selected.

4 Blu led: it's on when the cooling mode is selected.

5 Green led: it's on when the cooling or heating demand is active

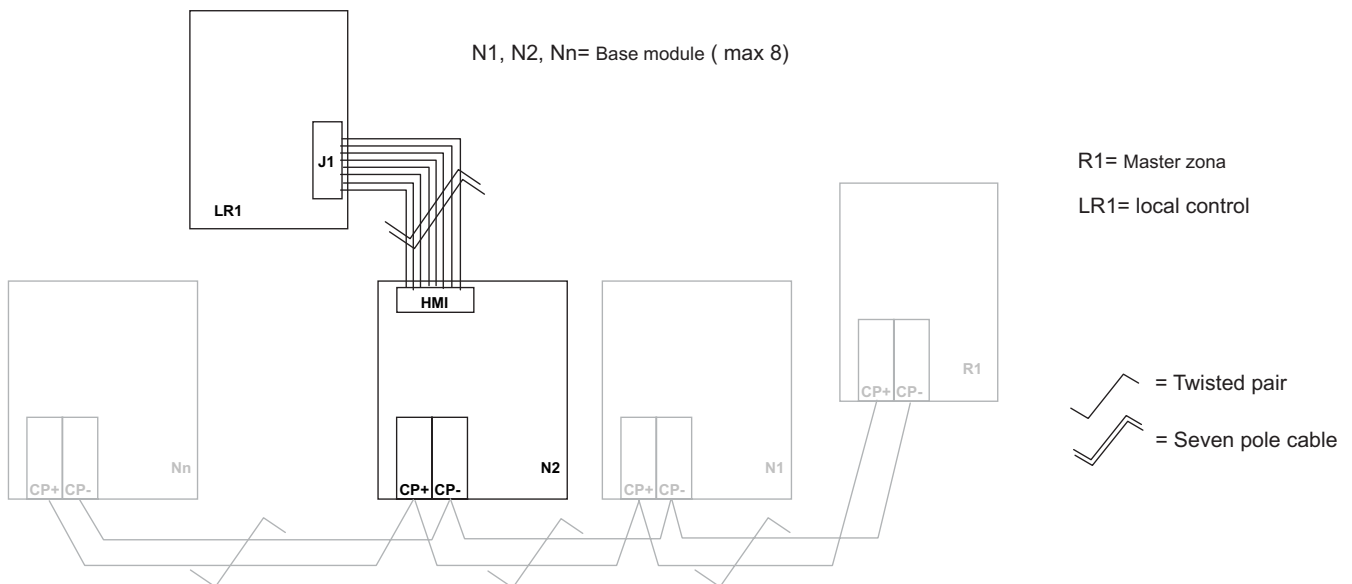
English

Italiano

Collegamenti elettrici

Schema elettrico:

L'esempio seguente mostra l'unità ambiente locale LR1 collegata al controller del ventilconvettore N2 in un gruppo master-slave.



Note di progettazione tecnica

L'unità ambiente locale è alimentata dal controller collegato mediante l'interfaccia a 7 fili. L'unità ambiente deve essere collegata al controller del ventilconvettore mediante un cavo a 7 fili fornito insieme all'unità ambiente locale.

Avvertenza

L'apparecchio non è protetto contro il collegamento accidentale alla corrente CA 230 V.

Engineering notes

The Local Room unit receives its power from the connected controller via the 7-wire interface.

The room unit must be connected to the Fan Coil controller with a 7 wire cable provided with the Local Room units.

Warning

The equipment is not protected against accidental connection to AC 230 V.

Italiano

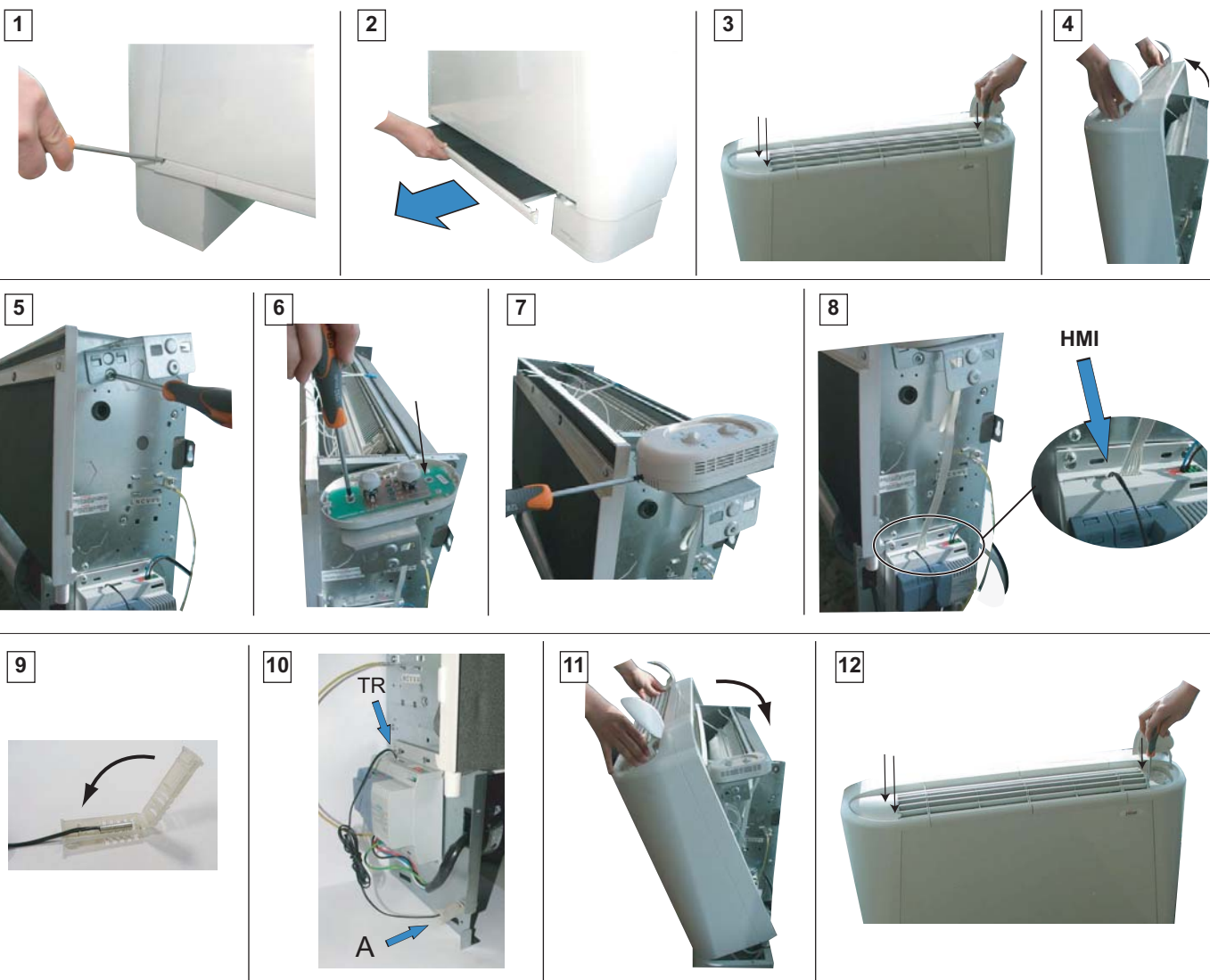
Istruzioni di montaggio

- 1) Forzare leggermente con un cacciavite a taglio diritto su entrambi i lembi ferma filtro
- 2) Estrarre il filtro di aspirazione
- 3) Togliere le 4 viti di fissaggio servendosi di un cacciavite a croce
- 4) Estrarre l'involucro
- 5) Collocare il supporto motore sui ganci d'attacco del ventilconvettore e fissarlo con la vite a in dotazione.
- 6) Condurre il connettore attraverso la feritoia del supporto comando, Posizionare e fissare il comando utilizzando le due viti a corredo servendosi di un cacciavite con taglio a croce
- 7) Reinscrivere il coperchio del comando fissandolo con la vite precedentemente tolta
- 8) Inserire il connettore del comando sul modulo Base in prossimità del simbolo HMI
- 9) Inserire la sonda ambiente nella gabbietta in plastica.
- 10) Collegare la sonda aria sul modulo Base in prossimità del simbolo TR ed inserire il portasonda nell'apposita sede A.
- 11) Rimontare l'involucro.
- 12) Fissare l'involucro al telaio con le rispettive viti e reinserire il filtro.

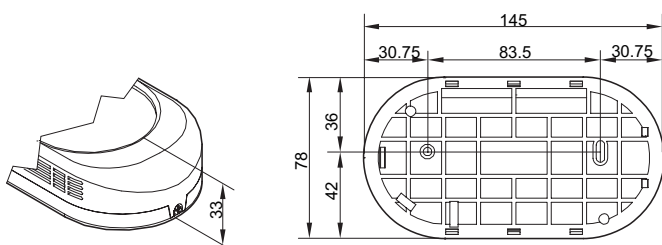
English

Assembly instructions

- 1) Exert a slight force on both edges of the filter holder using a flat-tipped screwdriver.
- 2) Take out the extraction filter.
- 3) Remove the 4 retaining screws using a cross-tipped screwdriver.
- 4) Take out the casing.
- 5) Place the motor support on the fan coil unit and fix it with the screw provided.
- 6) Pass the connector through the slot in the controller support, position and fix the controller with the two screws provided using a cross-tipped screwdriver.
- 7) Re-insert the cover of the controller, securing it with the screw removed previously.
- 8) Insert the controller connector in the base model near the HMI symbol.
- 9) Insert the environment probe in the plastic cage.
- 10) Connect the air probe to the base module near the TR symbol and insert the probe-holder in its seat A.
- 11) Reassemble the casing.
- 12) Fix the casing to the frame with the respective screws and re-insert the filter.



Dimensioni / Dimensions (mm)



Smaltimento / Disposal



Il controller comprende componenti elettrici ed elettronici e non deve essere smaltito come rifiuto domestico.

Si devono rispettare le normative locali!

The device includes electrical and electronic components and must not be disposed of as domestic waste.

Current local legislations must be observed!